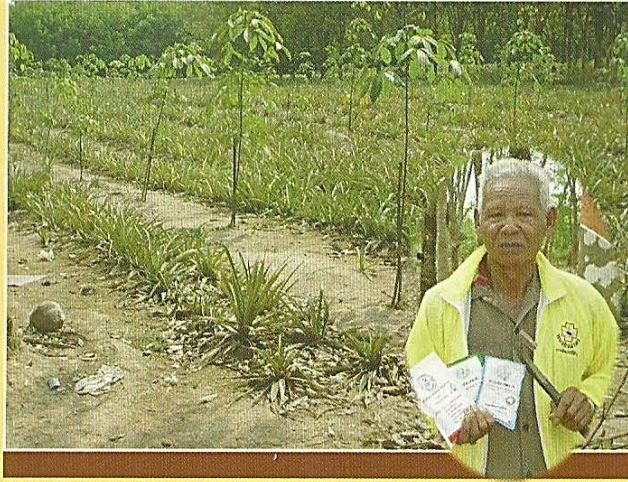


การวางแผนเพื่อการจัดการทรัพยากรดินในพื้นที่ปลูกยางพาราอย่างยั่งยืน

๑. การจัดการพื้นที่ปลูกยางพาราภายหลังจากน้ำท่วมอย่างยั่งยืนนั้น สามารถทำได้โดยการปลูกพืชตระกูลถั่วหรือคลุมดินด้วยเศษพืชและใบยางระหว่างแถวปลูกยางพารา เพื่อยึดหน้าดินรวมถึงเพื่อชะลอการไหลของน้ำซึ่งอาจพัดพาหน้าดินที่มีความอุดมสมบูรณ์ไป

๒. ควรส่งเสริมและสนับสนุนการใช้ปุ๋ยอินทรีย์ในท้องถิ่น เพื่อเพิ่มปริมาณธาตุอาหารและปรับสมบัติของดินหลังน้ำท่วมให้เหมาะสม

๓. ส่งเสริมการปลูกพืชท้องถิ่น โดยเฉพาะไม้ยืนต้นในพื้นที่หรือในชุมชน ตามหัวไร่ปลายนาเพื่อลดความรุนแรงจากภัยธรรมชาติที่อาจเกิดขึ้นได้ในอนาคต สร้างสภาพนิเวศและสภาพแวดล้อมที่สมดุลให้กับพื้นที่ โดยปลูกพืชที่เหมาะสมกับชุมชนและท้องถิ่นนั้นๆ เช่น ลำไย กล้วย มะพร้าว ทุเรียน ชะมวง หรือพืชผักท้องถิ่น เพื่อเสริมรายได้จากความเสียหาย เช่น ผักเหลียง ผักมันปู ผักลิ้นห่าน เป็นต้น



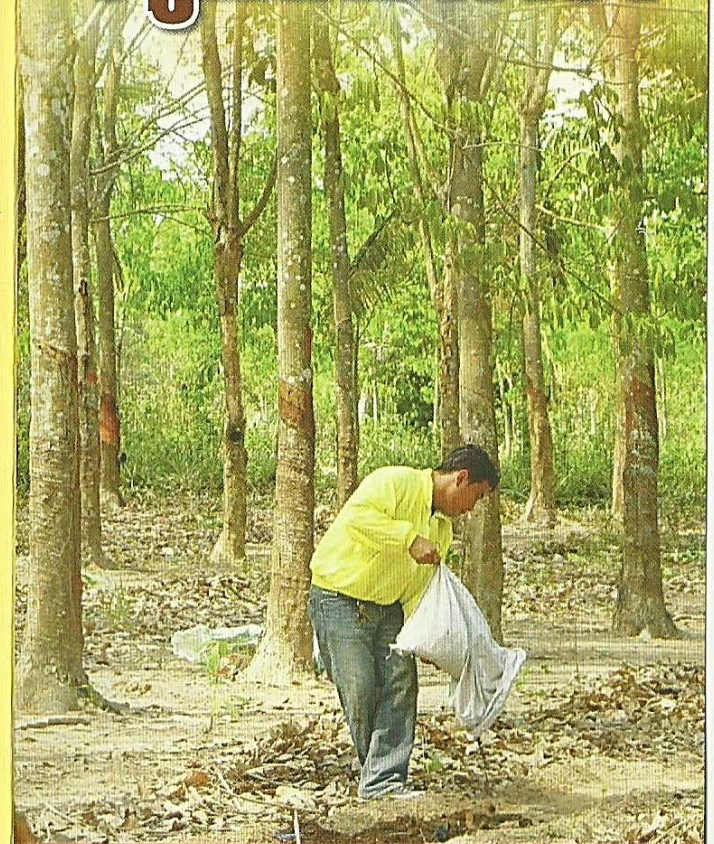
๔. พยายามปลูกฝังเยาวชนในท้องถิ่นให้สำนึกถึงระบบเกษตรพื้นบ้าน รักษาสิ่งแวดล้อมภายในชุมชนอันเป็นมรดกสำคัญประการหนึ่งซึ่งเกี่ยวพันกับสภาวะน้ำท่วมส่งเสริมให้เห็นความสำคัญของการรับประทานอาหารและพืชผักพื้นเมือง เพื่อความยั่งยืนของทรัพยากรและสังคมที่สงบสุขในอนาคต



สอบถามข้อมูลเพิ่มเติมได้ที่

- สำนักวิจัยและพัฒนาการจัดการที่ดิน โทร ๐-๒๕๖๑-๔๕๑๖
- สำนักเทคโนโลยีชีวภาพทางดิน โทร ๐-๒๕๗๙-๐๖๗๙
- กรมพัฒนาที่ดิน กระทรวงเกษตรและสหกรณ์ โทร ๑๗๖๐

การจัดการดิน หลังน้ำท่วมในพื้นที่ ปลูกยางพารา



จัดทำโดย

กรมพัฒนาที่ดิน

กระทรวงเกษตรและสหกรณ์

www.ddd.go.th

