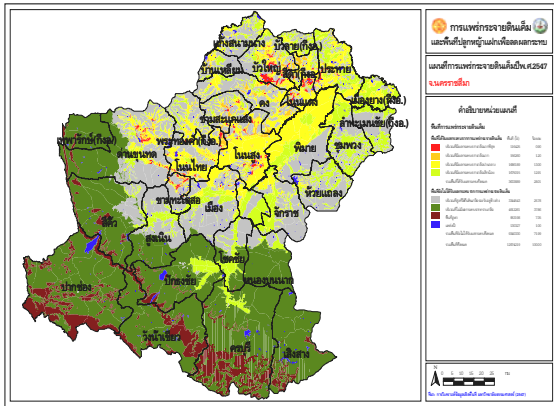


การจัดการน้ำบนพื้นที่ดินเค็ม จ.นครราชสีมา

ส่วนวิจัยและพัฒนาดินเค็ม สถาบันวิจัยพัฒนาเพื่อป้องกันการเป็นทะเลทรายและการเตือนภัย กรมพัฒนาที่ดิน

ดร.อรุณี ยูระนิยม 0 2579 5546



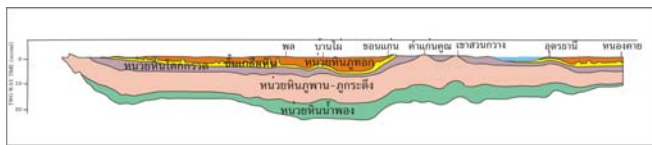
การจัดการน้ำ

พื้นที่ดินเค็มส่วนใหญ่ตั้งอยู่ในเขตเกษตรน้ำฝน นอกจากปัญหาความเค็มของดินและน้ำแล้ว ยังมีปัญหาปริมาณน้ำไม่เพียงพอสำหรับการเพาะปลูก



จังหวัดนครราชสีมา มีพื้นที่ดินเค็มมากที่สุดและรุนแรงที่สุดในประเทศไทย ประมาณ 3.7 ล้านไร่ หรือ 28% ของพื้นที่ทั้งจังหวัด และพื้นที่ที่มีศักยภาพในการทำให้เกิดดินเค็มแพร่กระจาย ประมาณ 3.3 ล้านไร่ (27%)

แหล่งน้ำบนผิวดิน



ส่วนที่ตั้งอยู่บนชั้นดินที่มีชั้นหินเกลือแทรก ที่เรียกว่าหมวดหินมหาสารคาม จะเป็นดินเค็มหรือมีน้ำใต้ดินเค็ม



แหล่งน้ำใต้ดิน

ปี 2546-2547 ขุดบ่อน้ำตื้นและบ่อดอกบนพื้นที่เงินรับน้ำ ให้เกษตรกร 41 ราย จำนวน 71 บ่อ แต่ส่วนใหญ่มีปัญหา น้ำเค็ม และน้ำแห้ง



พื้นที่ดินเค็มจัด มีคราบเกลือมากกว่า 50% ประมาณ 0.3 ล้านไร่ (2%) ปลูกพืชไม่ได้



ปี 2548 สำรวจความเหมาะสมของพื้นที่เพื่อหาแหล่งน้ำจืดใต้ดิน

อ.โนนไทย ต.ค้ำพูล บ้านคางพูลเหนือ เกษตรกร 18 ราย

อ.ขามทะเลสอ ต.บึงอ้อ บ้านหนองกระโดน-ดอนมะเกลือ เกษตรกร 44 ราย

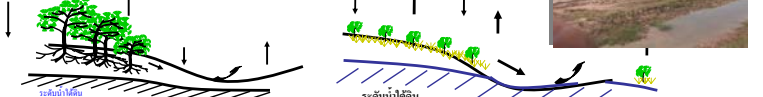
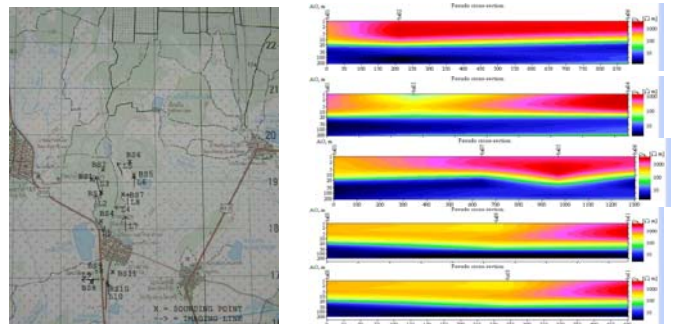
พื้นที่ดินเค็มปานกลาง มีคราบเกลือ 10-50% ประมาณ 1.7 ล้านไร่ (13%)

ส่วนใหญ่เป็นนาข้าว



พื้นที่ดินเค็มน้อย มีคราบเกลือน้อยกว่า 10% ประมาณ 1.7 ล้านไร่ (13%)

ส่วนใหญ่เป็นนาข้าว



พื้นที่ที่มีศักยภาพในการทำให้เกิดดินเค็มแพร่กระจาย ประมาณ 3.3 ล้านไร่ (27%) เป็นพื้นที่เนินถูกเปลี่ยนการใช้ประโยชน์ที่ดินจากป่าไม้เป็นไร่มันสำปะหลัง ทำให้เกิดปัญหาดินเค็มในที่ลุ่ม

ปี 2549 ดำเนินการสร้างบ่อเจาะในพื้นที่มีความเหมาะสม

อ.โนนไทย ต.ค้ำพูล บ้านคางพูลเหนือ

เกษตรกร 18 ราย

อ.ขามทะเลสอ ต.บึงอ้อ บ้านหนองกระโดน-

ดอนมะเกลือ เกษตรกร 44 ราย

